



AYMARA

VERSALLES LIVING

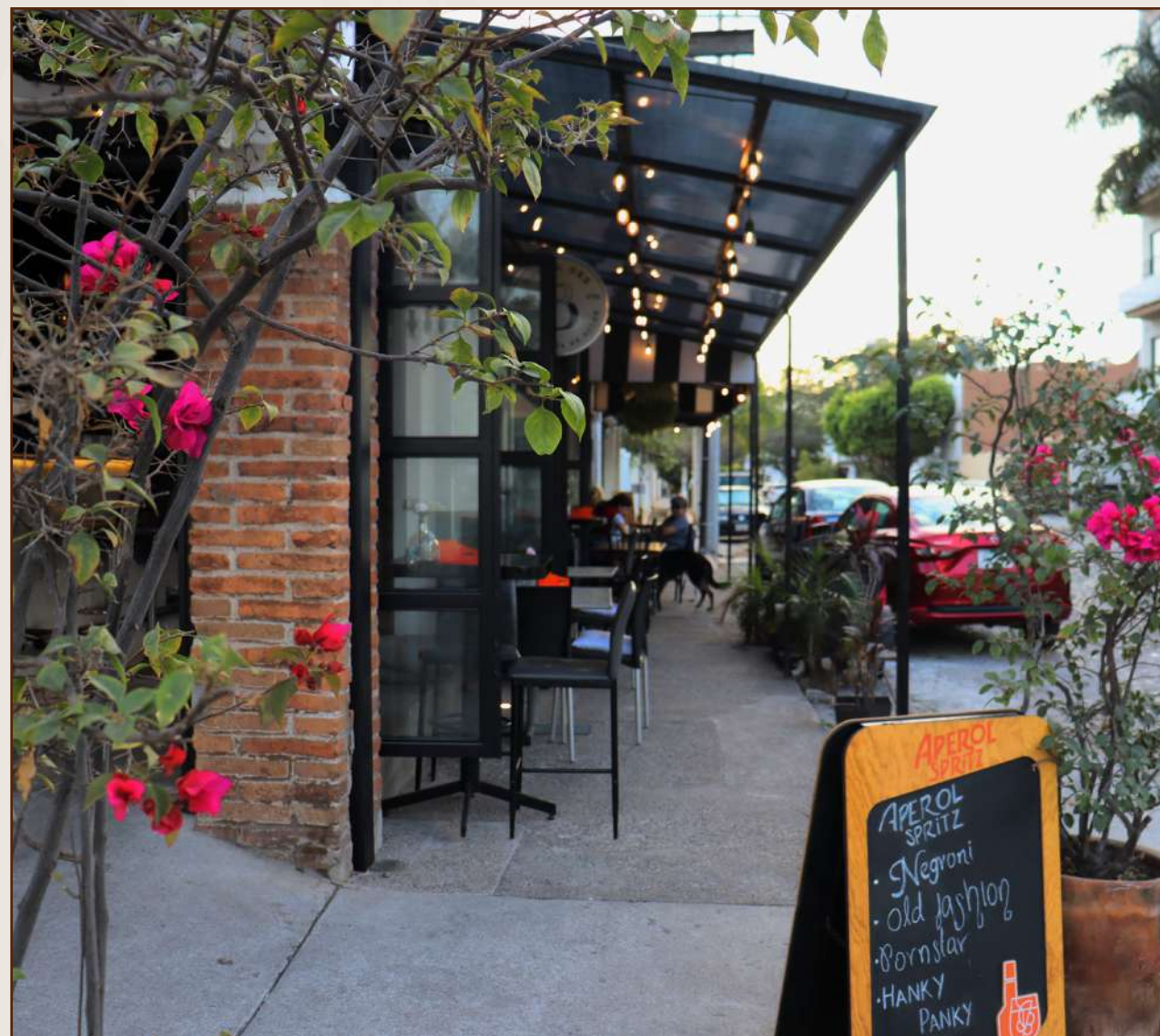
UBICACIÓN -

La colonia Versalles es un barrio pintoresco ubicado en el corazón de Puerto Vallarta. Conocido por sus calles empedradas, sus restaurantes, y su centralidad, la Versalles es el destino ideal tanto para locales como para turistas. El vecindario alberga una variedad de cafés, tiendas y restaurantes de autor, incluidos algunos de los mejores de la ciudad. La Versalles, es la colonia más Trendy para vivir en Puerto Vallarta. La increíble Bahía de Banderas con sus hermosas playas, se encuentra a tan solo 10 minutos a pie.

Aymara Versalles, ubicado en el centro de la Colonia Versalles, es un proyecto único y exclusivo que consta de 43 espectaculares departamentos y 6 locales comerciales con una propuesta y diseño inigualable, cuidando de cada uno de los detalles para hacerlo funcional, moderno y estético.

Cada uno de los departamentos está pensado para aprovechar al máximo los espacios alcanzando un perfecto equilibrio entre espacialidad y calidez brindando siempre el sentir la inigualable experiencia de sentirte en casa.

Los acabados premium, las amplias terrazas, las increíbles áreas comunes, las encantadoras vistas y todo aquello que conforma al proyecto lo hacen ser la mejor opción para invertir en tu patrimonio.



MAPA PUERTO VALLARTA





MAPA COL. VERSALLES



 10 minutos caminando a la playa

Puntos Cercanos

Salud

- 📍 Centro Médico de Intermedia
- 📍 Advanced Medical Center (dentista)
- 📍 Hospital Versailles
- 📍 Petco (veterinaria)

Bienestar

- 📍 Taraka Yoga
- 📍 Consciencia Pilates
- 📍 Doopla Padel Club

Supermercado

- 📍 Costco
- 📍 La Comer
- 📍 Vinoteca

Escuelas

- 📍 Juana de Asbaje
- 📍 Instituto Angloamericano

Cafeterías

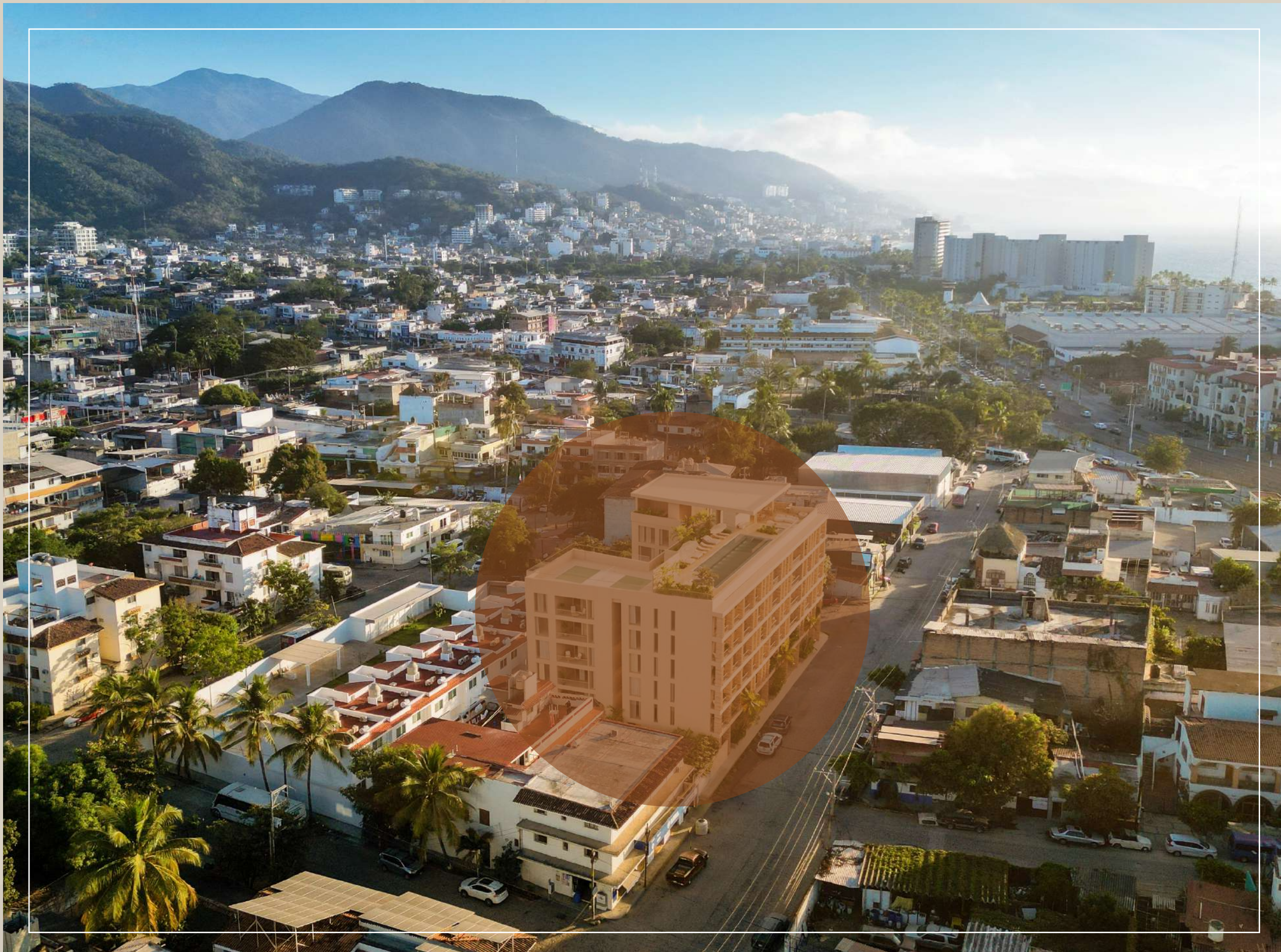
- 📍 Oh Croissant!
- 📍 Café Locura
- 📍 The Coffee
- 📍 Artisan Bakery

Restaurantes

- 📍 Mercado Versailles (en construcción)
- 📍 Miscelánea (desayuno)
- 📍 Cha' (desayuno)
- 📍 Agua miel (desayuno)
- 📍 8Tostadas (mariscos)
- 📍 Hamburgo (hamburguesas)
- 📍 Jardín Versailles (cena)
- 📍 Florios (cena)
- 📍 Numoh (cena)
- 📍 La Tosca Trattoria (italiano)
- 📍 Torio (sushi)
- 📍 Budaixi (cocina asiatica comida-cena)

Otros

- 📍 Gasolinera Pemex





43 DEPARTAMENTOS

· ROOFTOP
AMENITIES

· AMENITIES PLANTA BAJA
Y JARDÍN CENTRAL

· LOCALES
COMERCIALES



· CASETA DE
VIGILANCIA Y LOBBY

· ESTACIONAMIENTO
Y BODEGAS

AYMARA
VERSALLES LIVING

ESTACIONAMIENTO Y BODEGAS



AMENIDADES ROOFTOP

- | | | | |
|--|-------------------------------------|-----------------------------------|--|
| A <i>Cancha Pickleball</i> | D <i>Area de Asoleaderos</i> | G <i>Rooftop Loungebar</i> | J <i>Yoga And Barre Room</i> |
| B <i>Alberca con Carril de Nado</i> | E <i>Jacuzzi</i> | H <i>Asadores</i> | K <i>Spa</i> |
| C <i>Regaderas exteriores</i> | F <i>Firepit</i> | I <i>Gimnasio</i> | L <i>Regaderas con Vestidores</i> |



AMENIDADES PLANTA BAJA

A Lobby de Acceso

C 2 Elevadores

E Area para Co-working

G Ludoteca

B Caseta de Vigilancia

D Jardín Central


F Salón de Adultos



* Locales Comerciales

*“Sumérgete en la experiencia de
nuestra espectacular alberca,
diseñada para brindarte momentos
de relajación y bienestar”.*



A rooftop lounge area at sunset. In the foreground, there is a rectangular swimming pool with green mosaic tiles. To the left, a bar with a wooden wall and a concrete pillar is visible. In the center, there is a seating area with a large sofa and a fire pit. The background shows a cityscape under a colorful sky. The text is overlaid on the right side of the image.

*“Espacios que te invitan a relajarte
y desconectarte, brindandote
el mayor confort y
momentos inolvidables”.*

*“Disfruta de un gimnasio
de vanguardia, diseñado para
inspirarte y alcanzar tus metas”.*




*“Cada espacio es diseñado
para relajarte, socializar y
disfrutar de momentos únicos”.*



*“Espacios ideales para
compartir momentos inolvidables
con familiares y amigos”.*



A photograph of a modern, multi-story building with a light-colored facade and large windows. The building features balconies with glass railings. In the foreground, there is a lush garden with a green lawn, various tropical plants, and several tall palm trees. A concrete bench is visible on the right side of the lawn. The overall scene is bright and sunny, with shadows cast by the plants and the building.

"Jardín diseñado para ofrecer armonía visual y tranquilidad".

GH01

Área -

79 m²

Terraza -

11.90 m²

Total -

90.90 m²



SALA/COMEDOR



COCINA EQUIPADA



PATIO DE LAVADO



2 RECÁMARAS



2 BAÑOS COMPLETOS



VESTIDOR



PATIO/JARDÍN



Ubicación en planta



Ubicación en fachada



GH07



Ubicación en fachada



Ubicación en planta

Área -

57.71 m²

Terraza -

28.79 m²

Total -

86.5 m²



SALA/COMEDOR



COCINA EQUIPADA



PATIO DE LAVADO



1 RECÁMARA



1 BAÑO COMPLETO



1 TOILET



PATIO/JARDÍN

GH08

Área -

59.86 m²

Terraza -

21.00 m²

Total -

80.86 m²



SALA/COMEDOR



COCINA EQUIPADA



PATIO DE LAVADO



1 RECÁMARA



1 BAÑO COMPLETO



1 TOILET



PATIO/JARDÍN



Ubicación en planta



Ubicación en fachada





201, 301, 401, 501 y PH01

Área -

112.64 m²

Terraza -

13.22 m²

Total -

125.86 m²



Ubicación en planta



Ubicación en fachada



SALA/COMEDOR



COCINA EQUIPADA



PATIO DE LAVADO



3 RECÁMARAS



VESTIDOR



3 BAÑOS COMPLETOS



TERRAZA



202, 302, 402, 502 y PH02



Ubicación en fachada

Área -

112.23 m²

Terraza -

31.65 m²

Total -

143.88 m²



Ubicación en planta



SALA/COMEDOR



COCINA EQUIPADA



PATIO DE LAVADO



2 RECÁMARAS



VESTIDOR



2 BAÑOS COMPLETOS



TOILET



TERRAZA



203, 303, 403, 503 y PH03



Ubicación en fachada



Ubicación en planta

Área -

106.04 m2

Terraza -

21.50 m2

Total -

127.54 m2



SALA/COMEDOR



COCINA EQUIPADA



PATIO DE LAVADO



3 RECÁMARAS



3 BAÑOS COMPLETOS



TERRAZA



OPCIÓN LOCK-OFF

204, 304, 404, 504 y PH04

Área -

78.64 m2

Terraza -

15.90 m2

Total -

94.54 m2



Ubicación en planta



Ubicación en fachada



SALA/COMEDOR



COCINA EQUIPADA



PATIO DE LAVADO



2 RECÁMARAS



2 BAÑOS COMPLETOS



TERRAZA



OPCIÓN LOCK-OFF



205, 305, 405, 505 y PH05



Ubicación en fachada



Ubicación en planta

Área -

77.83 m2

Terraza -

16.51 m2

Total -

94.34 m2



SALA/COMEDOR



COCINA EQUIPADA



PATIO DE LAVADO



2 RECÁMARAS



2 BAÑOS COMPLETOS



TERRAZA



OPCIÓN LOCK-OFF

206, 306, 406, 506 y PH06

Área -

84.71 m2

Terraza -

15.73 m2

Total -

100.44 m2



Ubicación en planta



Ubicación en fachada



SALA/COMEDOR



COCINA EQUIPADA



PATIO DE LAVADO



2 RECÁMARAS



2 BAÑOS COMPLETOS



TERRAZA



OPCIÓN LOCK-OFF





207, 307, 407, 507 y PH07

Área -

57.71 m²

Terraza -

6.84 m²

Total -

64.55 m²



SALA/COMEDOR



COCINA EQUIPADA



PATIO DE LAVADO



1 RECÁMARA



1 BAÑO COMPLETO



1 TOILET



TERRAZA



Ubicación en planta



Ubicación en fachada



208, 308, 408, 508 y PH08



Ubicación en fachada



Ubicación en planta

Área -

59.86 m²

Terraza -

6.83 m²

Total -

66.69 m²



SALA/COMEDOR



COCINA EQUIPADA



PATIO DE LAVADO



1 RECÁMARA



1 BAÑO COMPLETO



1 TOILET



TERRAZA



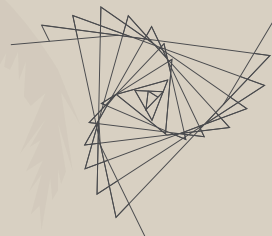
**BERKSHIRE
HATHAWAY**
HOMESERVICES

APPLEGATE
REALTORS®

Master Broker

dlc

Proyect



NÚCLEO URBANO
DESARROLLADORA



RELOADED
ARQUITECTOS

Developers



Abriel Rodriguez

+52 322 117 5573

Moray Applegate

+52 322 294 1514

Oficina

+ 52 322 221 5434

AYMARA
VERSALLES LIVING